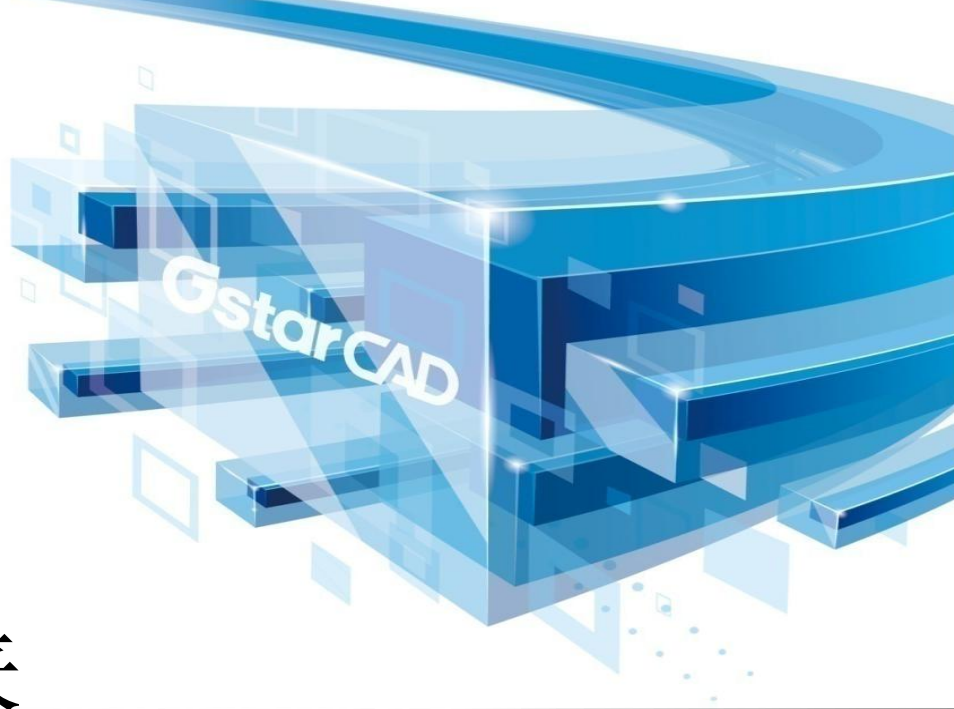


GstarCAD 浩辰



协同互联 · 智享未来

苏州浩辰软件股份有限公司

主讲人：王永红

2018年12月7日

目录

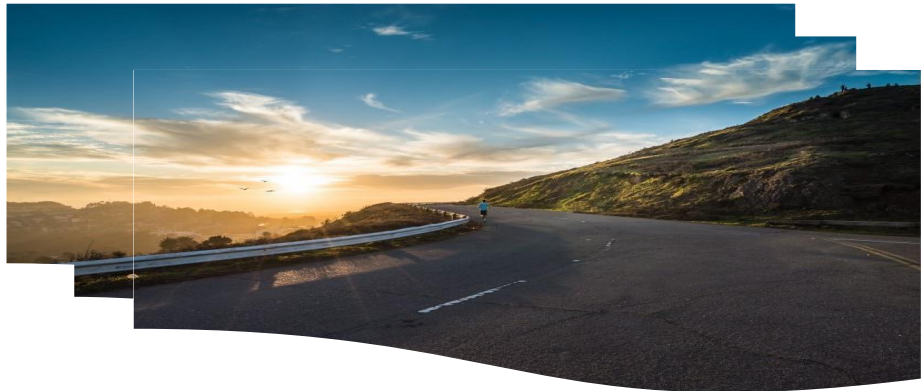
1 国产CAD发展历程

2 国产CAD技术创新

3 CAD参数化应用

4 CAD协同设计系统

5 未来CAD





1

国产CAD 发展历程



国产CAD的出现

- 1982年12月美国Autodesk公司（中文名称欧特克软件）推出的通用CAD和设计软件包。
- 1992年国务院批准八部委关于推广普及“CAD应用工程”以来，数以万计的企业实现了“甩图版”，有50万套CAD系统运行在各个设计企业内。
- 2003年北京著名的家庭装饰企业龙发装饰公司因使用盗版软件向Autodesk公司赔偿经济损失149万人民币。





国产CAD的出现

- ITC组织
- 大量CAD厂商

浩辰、中望、纬衡、圆方、天喻、饶创.....



浩辰软件发展历程



- 苏州浩辰软件股份有限公司成立于1992年
- 2001年开始CAD平台研发，2003年发布第一个版本
- 是全球极少数掌握CAD核心技术的软件厂商之一
- 浩辰CAD的产品已经覆盖110多个国家和地区
- 全球用户数量超过2000万家



浩辰CAD发展历程





典型客户代表

典型客户名称	
中国中车	苏州康力电梯股份有限公司
中国兵器工业集团	苏州固得电子股份有限公司
中国铁建集团	苏州斯莱克精密设备股份有限公司
三一重工集团	江苏吴通通讯股份有限公司
无锡威孚集团	科林环保装备股份有限公司
无锡双良集团	苏州世嘉科技股份有限公司
施耐德（中国）有限公司	日立汽车部件（苏州）有限公司
万安集团	日立精密电线（苏州）有限公司
浙大中控集团	住友电桩（苏州）有限公司
浙江人本集团	威卡自动化（苏州）有限公司
中国铁建集团	国巨电子（苏州）有限公司
永钢集团	德特威勒（苏州）有限公司
金螳螂集团



2

国产CAD
技术创新



国产CAD的优势





国产CAD创新功能

创新 功能

- 面积表格
- 自由缩放
- 布局视口
- 图块断线
- 自动图层
- 属性递增
- 直线/角度
- 区域覆盖
- 同心圆
- 距端点捕捉
- 等分点捕捉
- 旋转改进
- 复制改进
- 镜像改进
- 对象断线
- 布尔运算
- 均布工具
- 对齐工具
- 轮廓线
- 增强表格
- 统计总长
- 总面积
- 对称画线
- 图形断线
- 二维码
- 图形比较
- 图纸比较
- 图纸防修改
- 批量清理
- CAD表格转EXCEL
- 统计求和
- 递增复制
- 放大镜
- 条形码



导入\导出PDF文件(包括图层信息)

打印 - Model

页面设置

名称(A): <无> 新建(N)

打印机/绘图仪

名称(M): PDF.pc5

纸张(P): ISO_expand_A3_(297.00_x_420.0)

打印份数: 1

纸张大小: 297 × 420 毫米

绘图仪: PDF

位置: File:

说明:

打印到文件

123.PDF - Adobe Reader

文件(F) 编辑(E) 视图(V) 文档(O) 工具(T) 窗口(W) 帮助(H)

1 / 1 31.7%

查找

图层

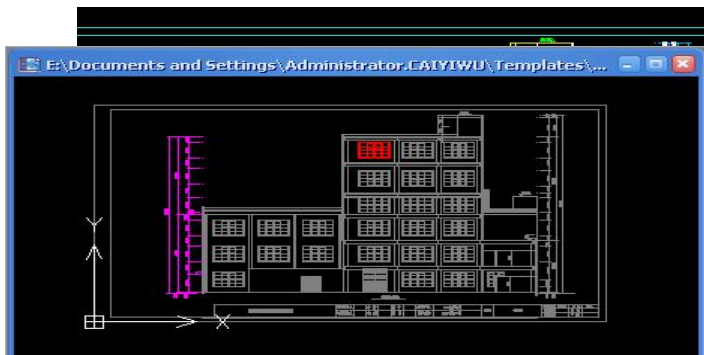
- DOTE
- AXIS
- AXIS_TEXT
- 文字
- 0
- COLUMN
- WALL
- DIM
- WINDOW
- WINDOW_TEXT
- PUB_DIM
- OTHER
- 6文字层
- 图框
- 中文



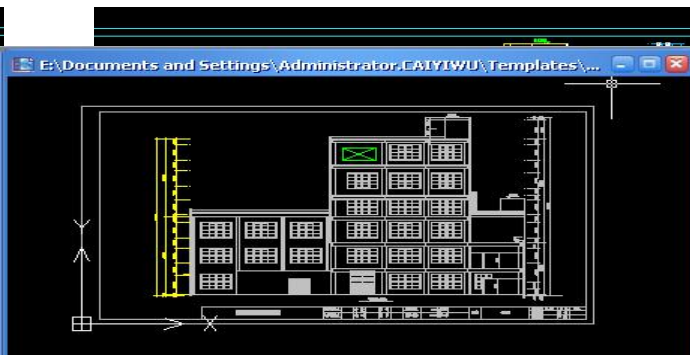
FCMP(图纸对比)

- 文件比较结果

- 旧图纸

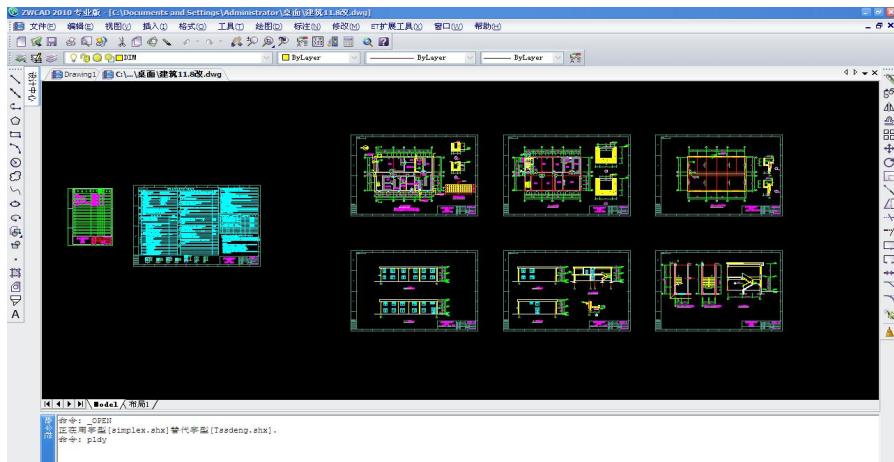
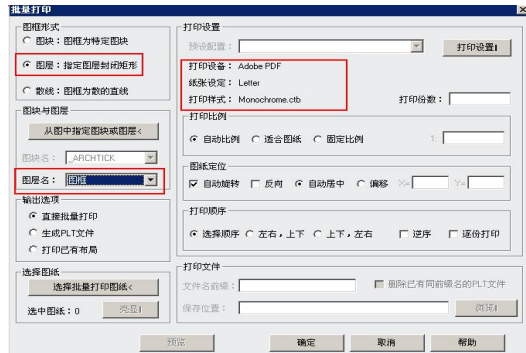


- 新图纸



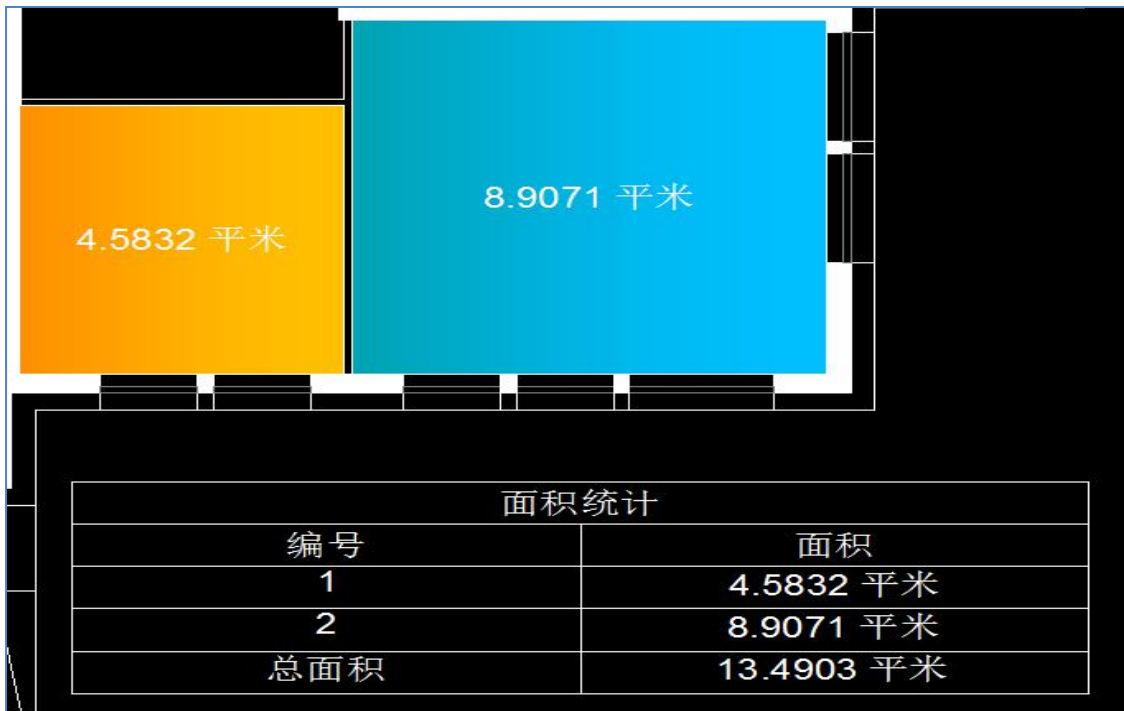


批量打印工具



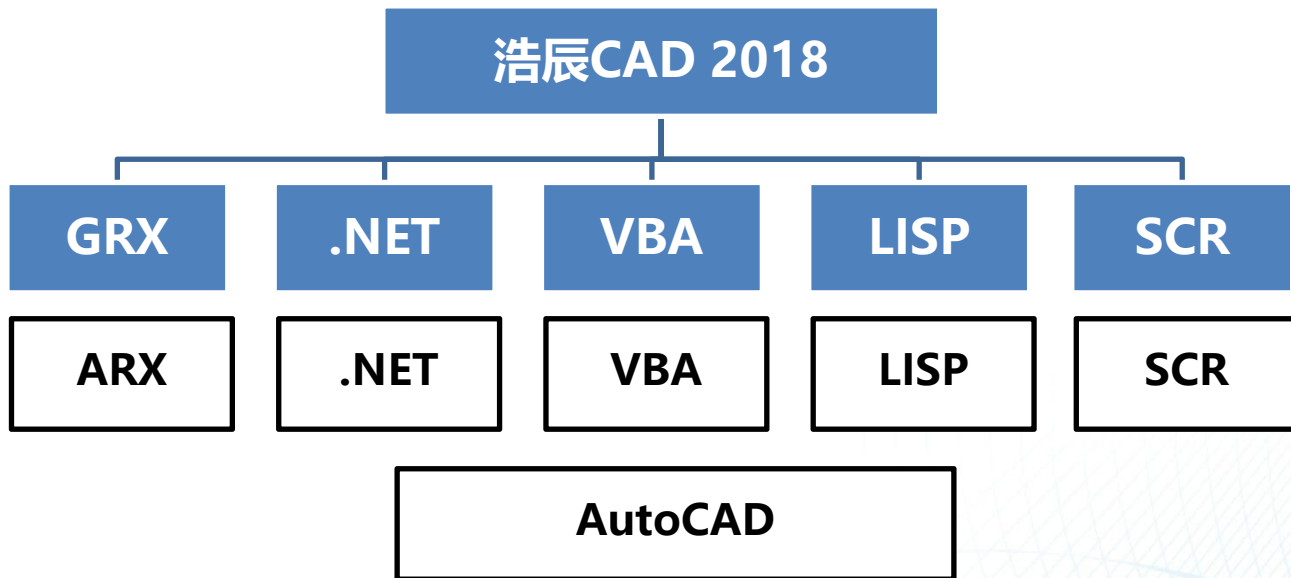


国产CAD创新功能——面积表格





国产CAD 开发接口





国产CAD 配套专业软件





国内外的二次开发合作伙伴

合作二次 开发软件



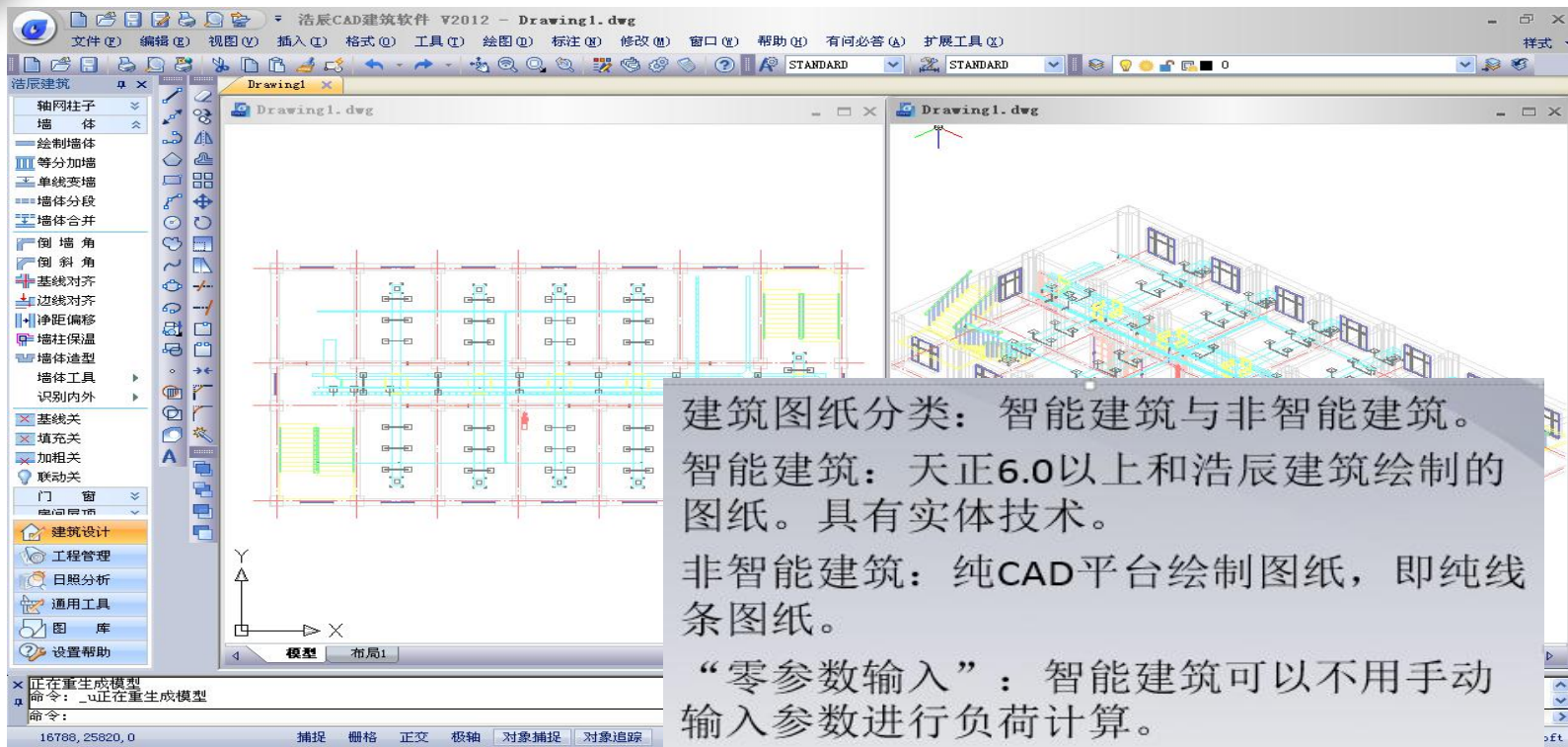
The background of the slide is a blurred image of three people in a professional setting, likely an office or design studio. They are gathered around a table, looking at large sheets of paper, which are identified as blueprints in the foreground. The overall color palette is a muted blue and white, with a dark blue semi-circular graphic element on the right side containing the title text.

3

CAD参数化 应用



管道行业-浙江伟星集团



建筑图纸分类：智能建筑与非智能建筑。

智能建筑：天正6.0以上和浩辰建筑绘制的图纸。具有实体技术。

非智能建筑：纯CAD平台绘制图纸，即纯线条图纸。

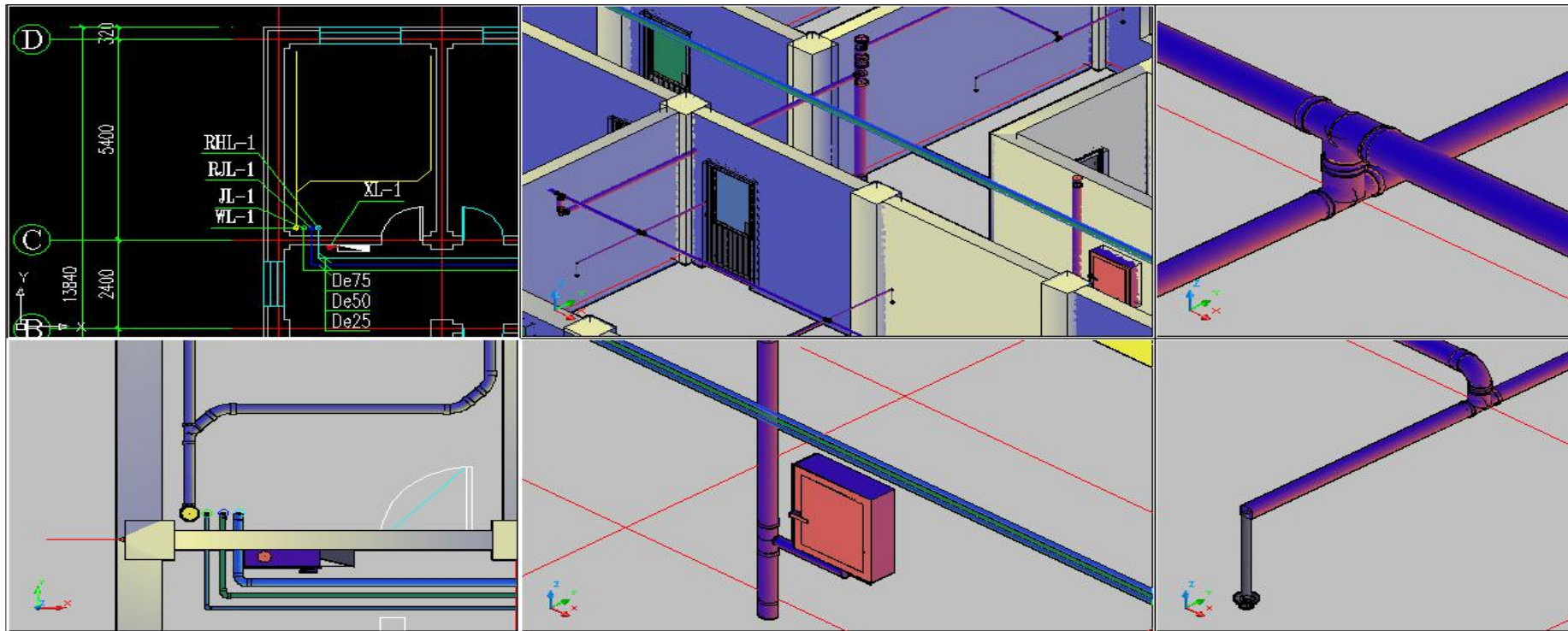
“零参数输入”：智能建筑可以不用手动输入参数进行负荷计算。

房间模板管理器：非智能建筑通过此模板管理器也可快速进行负荷计算。



管道行业-浙江伟星集团

从平面到三维，真实再现工程实体化模型 —— 浩辰电气





管道行业-浙江伟星集团

效益:

技术应用部从以前的50人降低到现在不足20人;

技术应用工作性质发生了较大变化,更多是设计模板\设计方案\大数据统计;

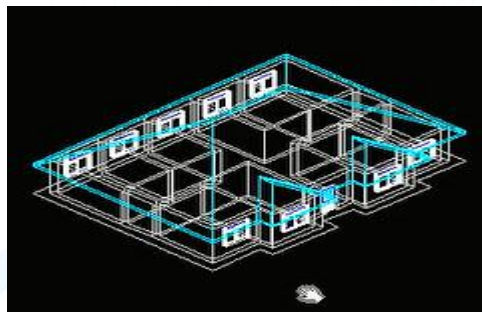
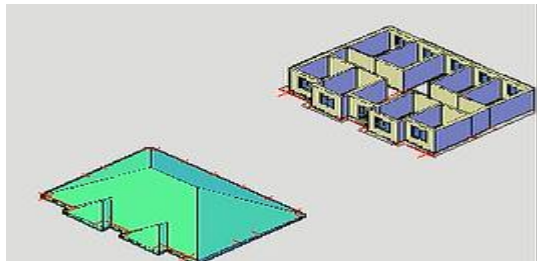
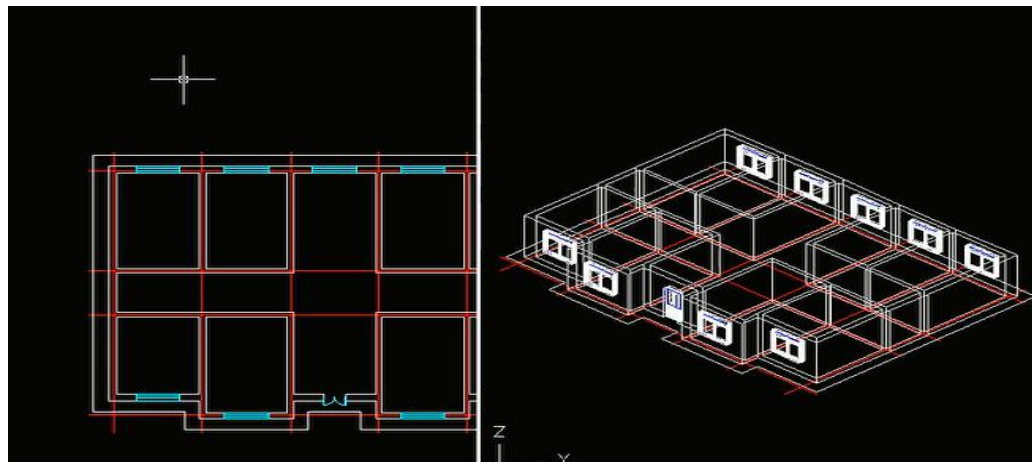
全国渠道5000家,渠道人手一套,渠道效率明显提升;

方案效率由原来平均周期3天缩短至一天;

行业竞争力明显提升。



太阳能行业-皇明太阳能



太阳能行业-皇明太阳能

日照标准: 国家标准

日照标准: 国家标准

地点

当前地点: 北京

地点选择

纬度: 39度57分

经度: 116度19分

时间

2011-12-22

节气: 冬至

开始: 09:00

结束: 15:00

计算精度: 10

日照时间序列: 1, 2, 3

小时

计算设置

平面日照时线

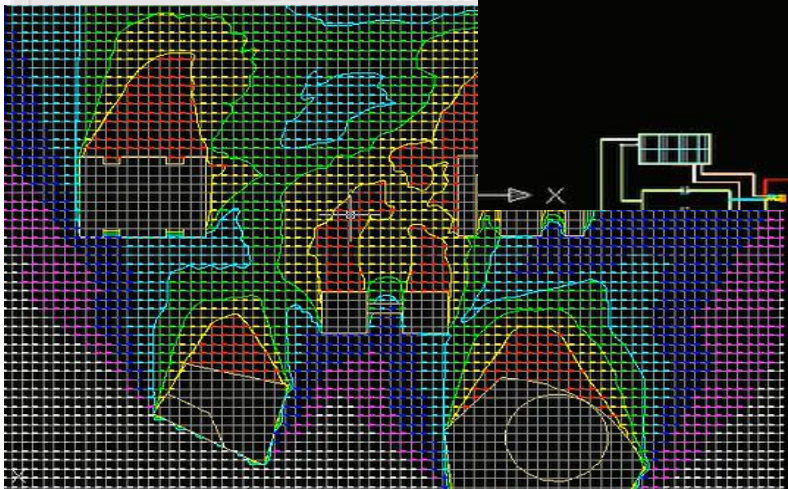
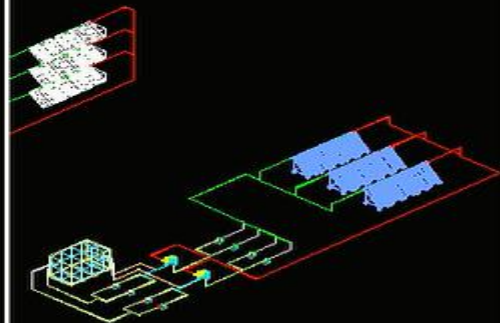
立面日照时线

计算高度

微区法

拟合法

网格大小



序	名称	规格	功率	数量	功率	电压	电流
1	光伏板	180-11	180W	1	180W	18V	10A
2	光伏板	180-11	180W	1	180W	18V	10A
3	光伏板	180-11	180W	1	180W	18V	10A
4	光伏板	180-11	180W	1	180W	18V	10A
		180-11	180W	1	180W	18V	10A
		180-11	180W	1	180W	18V	10A
		180-11	180W	1	180W	18V	10A
5	光伏板	180-11	180W	1	180W	18V	10A
6	光伏板	180-11	180W	1	180W	18V	10A
7	光伏板	180-11	180W	1	180W	18V	10A



三一重工

超级属性块编辑

名称	内容
企业名称	三一重工股份有限公司
图纸名称	test20180324-001
代码	
图号	test20180324-001
设计	
审核	
校对	
更改文件号1	
标准化	
分区3	
工艺	



版次	重量	分区	更改文件号	签名	年月日	阶段标记	重量	比例
设计								
校对								1:1
审核						共	张	第
张						张		张

三一重工股份有限公司
test20180324-001
test20180324-001



Windchill

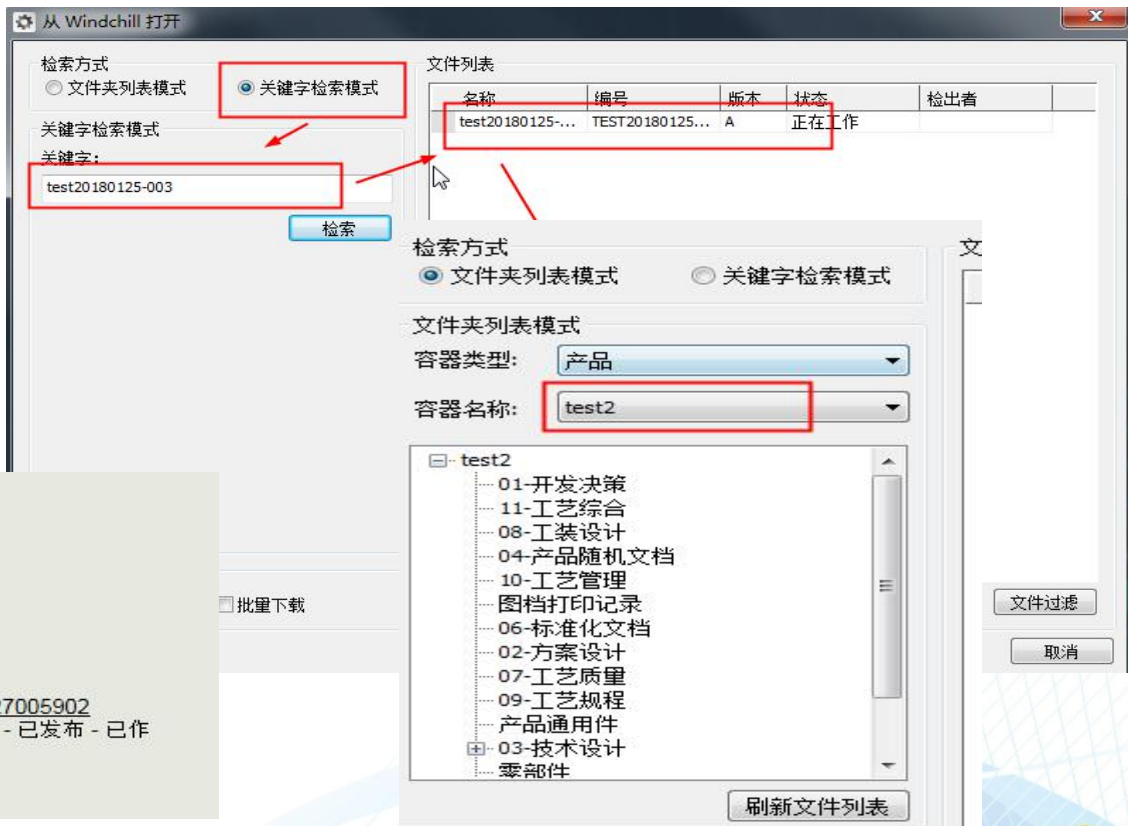
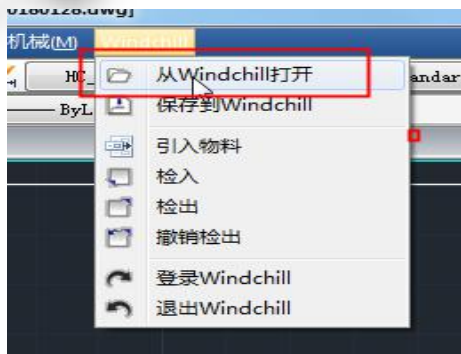
- 从Windchill打开
- 保存到Windchill
- 引入物料**
- 检入
- 检出
- 撤销检出
- 修订
- 登录Windchill
- 退出Windchill



序号	代码	名称	数量	材料	重量	备注
3	14.252733	test20180321-001	3	Q235	1.255 3.765	
2	14.221121	test20180125-002	2	Cr12	4.253 8.506	
1	14.221120	test20180125-001	1	40Cr	0.112 0.112	

三一重工股份有限公司
test20180324-001
test20180324-001

版次	重量	分区	更改文件号	签名	年月日	阶段标记	重量	比例
设计								
校对							12.38	1:1
审核						共	张	第
						张		张



相关产品: test2
编号: 14254246
名称: test20180324-001
版本: B.1
类型: 部件
状况: 已检入

团队名称: 14254246 - test20180324-001 B (Design)27005902
状态: 正在工作 - 提交审阅 - 重新工作 - 正在审阅 - 已发布 - 已作废
位置: / test2 / 零部件



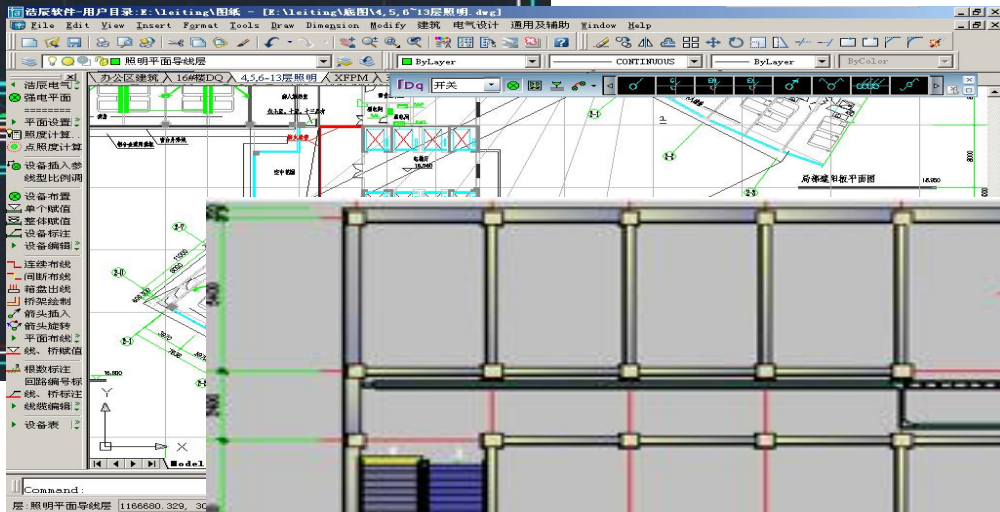
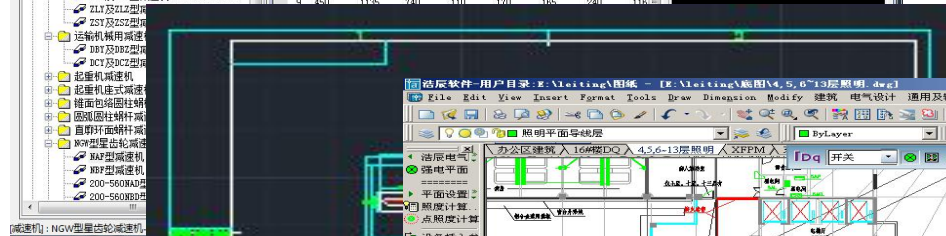
阀门行业-霍尼韦尔

系列化零件设计开发系统 V1.0

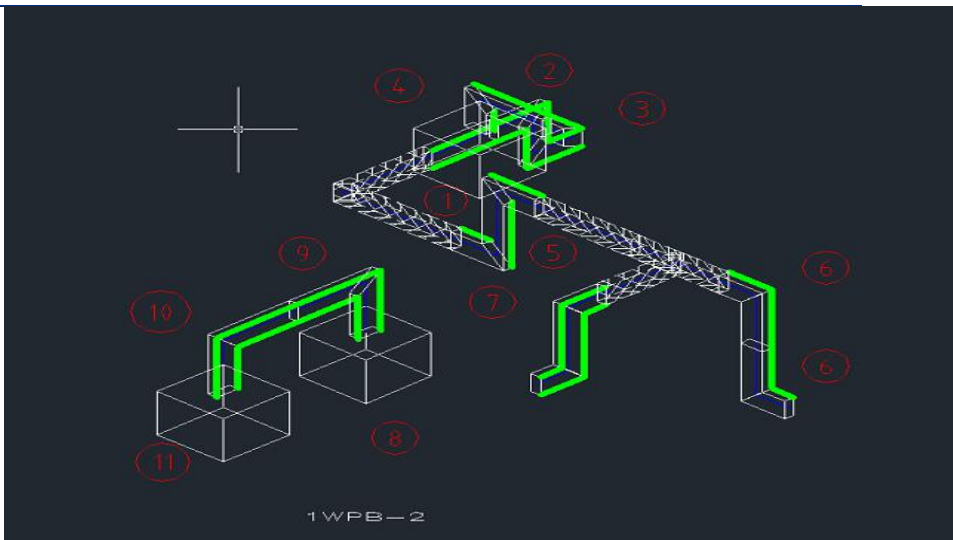
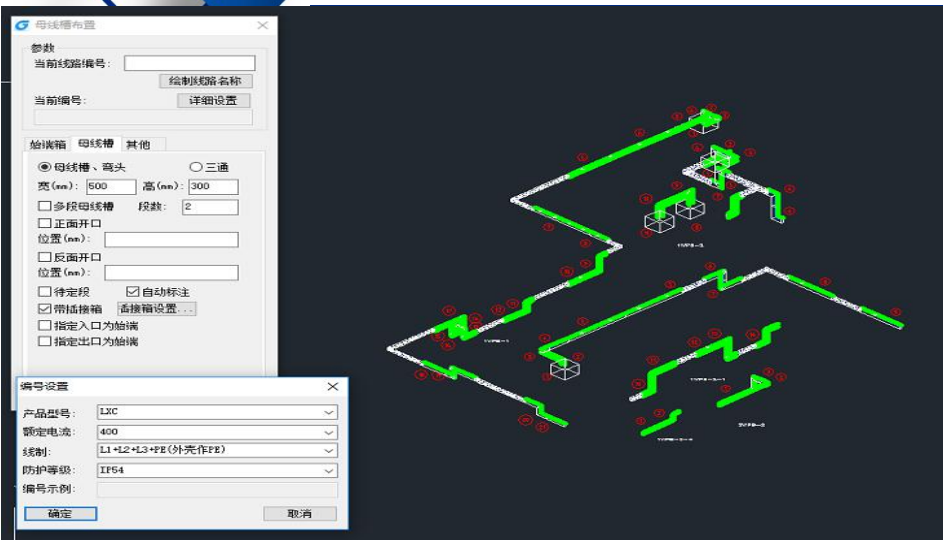
文件(F) 查看(V)

零件树

0	型号	L	d1	d	D	h1	h2
1	i=4-5,6						
2	200	540	325	50	60	82	105
3	224	610	365	55	70	82	105
4	250	680	410	60	80	105	130
5	280	750	450	65	90	105	150
6	315	800	520	75	120	105	165
7	355	895	595	85	140	130	200
8	400	979	650	95	150	130	200
9	450	1135	740	110	170	165	240



建筑母线-大全集团



12	LXC255354-LJQ	2500	53		9	配件参数及属性
11	SDX-L1000/W1000/H500	2500	53	1000X1000X600	1	
10	LXC255354-FELH-X1104/Y1239(Q=210)	2500	53	1104X1239	1	
9	LXC255354-FELV-X1104/Y1239(Q=210)	2500	53	1104X1239	1	
8	SDX-L1000/W1000/H500	2500	53	1000X1000X600	1	
7	LXC255354-ZV-X664/Y1482/Z664	2500	53	664X1482X664	1	
6	LXC255354-LH-X1069/Y664	2500	53	1069X664	2	
5	LXC255354-ZH-X794/Y1552/Z794	2500	53	794X1552X794	1	
4	LXC255354-L-995	2500	53	995	1	
3	LXC255354-ZLHR-468/832/1052/764	2500	53	468X832X1052X764	1	
2	LXC255354-FELV-X704/Y1174(Q=210)	2500	53	704X1174	1	
1	SDX-L1000/W1000/H500	2500	53	1000X1000X600	1	
1WPB-2						
序号	代号	电流	线制	规格	数量	备注

The background of the slide is a blurred photograph of three people, two men and one woman, sitting around a table and looking at large sheets of architectural blueprints. The scene is dimly lit, with a blue color cast. In the foreground, several rolls of blueprints are unrolled, showing detailed technical drawings of buildings and structures.

4

CAD协同设计 系统



浩辰CAD 协同设计系统

当前设计企业存在的一些困惑

- 内部CAD图纸如何管控?
- 如何快速变更设计和实际有出入?
- 如何更简单的使用CAD?
- 如何在多专业合作中控制设计质量?
- 如何减少频繁变更产生的设计错误?
- 如何能提升专业间设计协作的效率?



浩辰CAD 协同设计系统

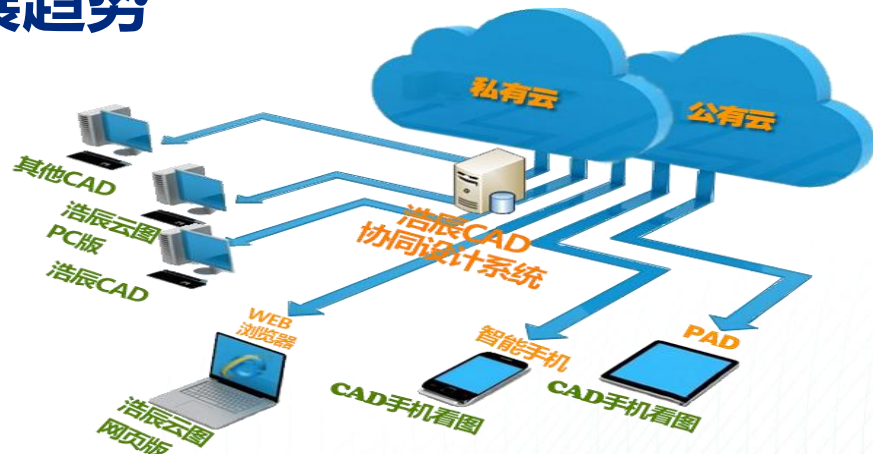
设计模式的发展趋势



无平台



统一平台



跨平台



协同



PC+ 协同

让沟通更顺畅，协作更紧密，设计更高效。

移动+

跨越设备、操作系统、时间空间的限制，
随时随地查看、编辑图纸。

互联网+

沟通更为顺畅，协作更为紧密，设计效率更高。



CAD 协同设计系统

为设计企业提供多专业协同设计的平台，帮助设计单位执行统一的设计规范、降低不同专业以及专业内不同的设计师之间的沟通障碍，提高设计团队整体效率



5

未来CAD

移动+

PC+

互联网+



未来CAD

3D设计
3D仿真
出2D图

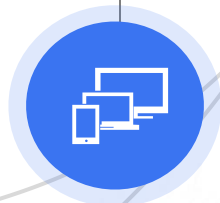
CAD设计



CAD工艺



生产制造



CAD数据



云分享



服务移动



未来CAD-协同

云存储/云设计



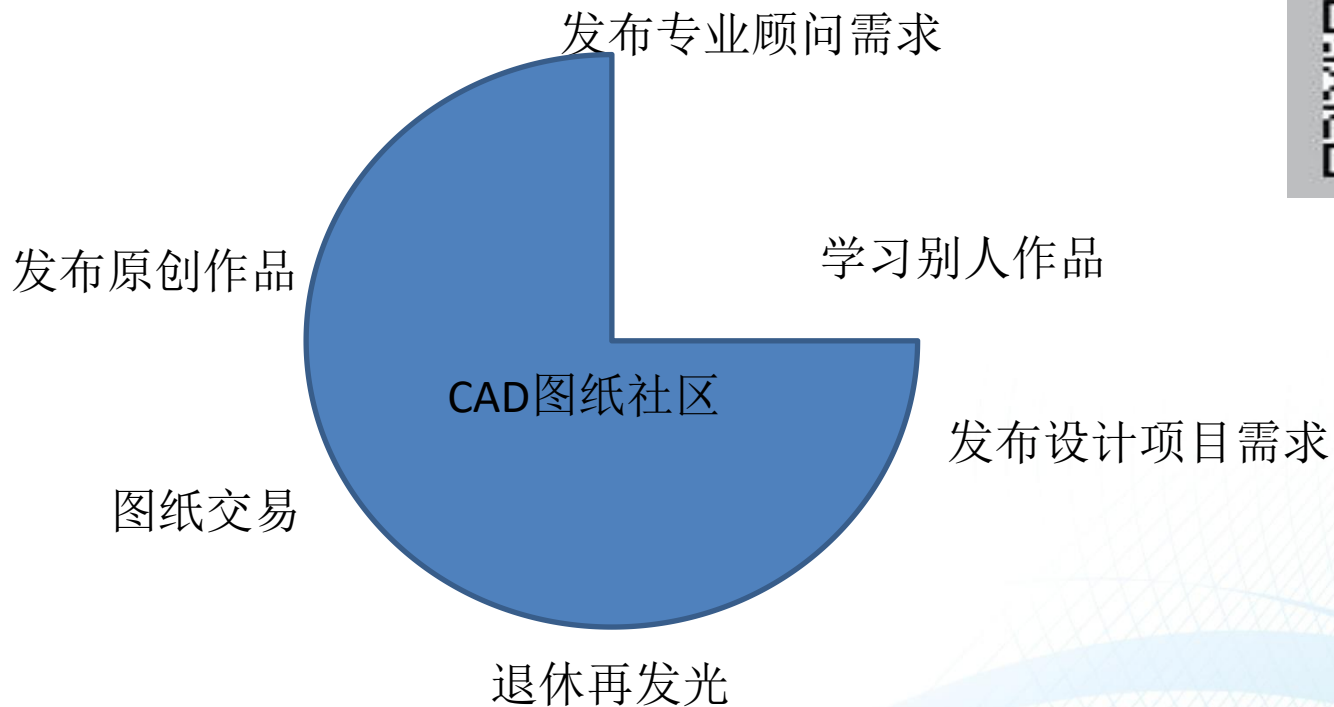
行业化、参数化



互联沟通



分享+





分享+

别墅



排序

手机版

电脑版

企业专区 ▾

下载

图纸资源

公开

私有



浩辰云图打开图纸使用协议

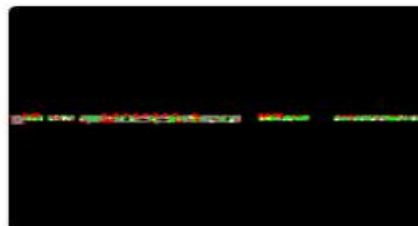
选择本地文件



别墅2平立剖_t3.dwg

👁 0 ❤ 0 🚩 0

游 游客



安徽滁州玲珑湾36%23合院...

👁 1 ❤ 0 🚩 0

游 游客



花苑别墅.dwg



结构 虹桥路1167弄中华别...



印象西城别墅22.dwg

Web.gstarcad.com

Gstarsoft



谢谢观赏

www.gstarcad.com